

MATERIALISIERUNG
MIETWOHNUNGEN

MEHRFAMILIEN
HÄUSER
CHUR

GRÜNBERG II

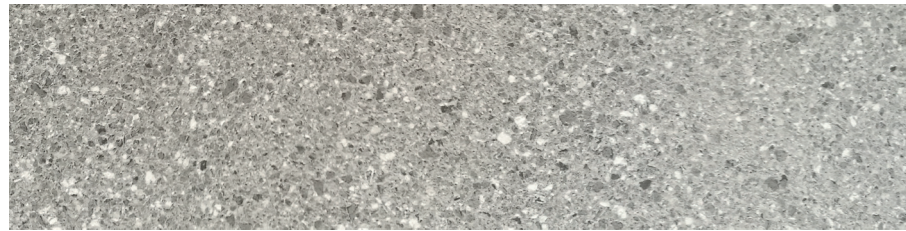
JANUAR
2018



BODENBELAG

UNTERLAGSBODEN

Unterlagsboden wird geschliffen und versiegelt
Ausführung: Küche und Wohnen



BODENBELAG

PARKETT

Eiche Natur
Ausführung: In den Zimmern



WÄNDE

ABRIEB

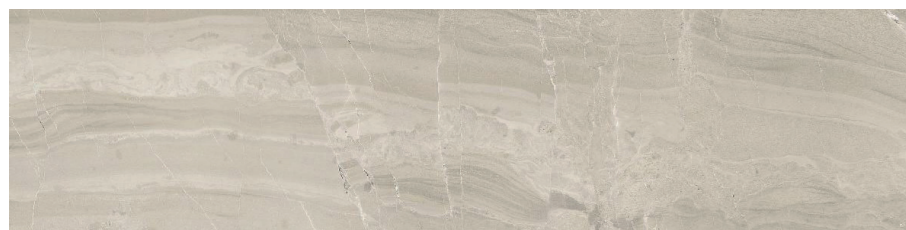
1 mm Abrieb zum streichen
Farben: RAL 9010 Reinweiss



BODEN UND WANDBELAG

FEINSTEINZEUG

Ausführung: In den Nasszellen



SOCKEL

HOLZ GESTRICHEN

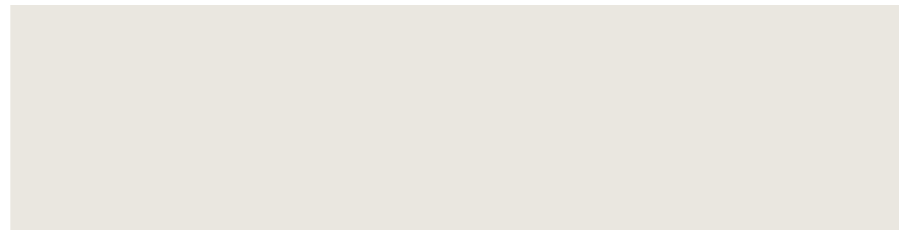
Farbe: Anthrazitgrau



DECKE

WEISSPUTZ

Gestrichen
Farbe: Cremeweiss



TÜREN

GESPRITZT

Türrahmen, Farbe: Anthrazitgrau
Türblatt, Farbe: Reinweiss



FENSTER

KUNSTSTOFF

Farbe: Anthrazitgrau



SCHALTER ANLAGEN

FELLER

Standard due
Farbe: Schwarz



BESCHLÄGE

TÜRDRÜCKER

Chromstahl



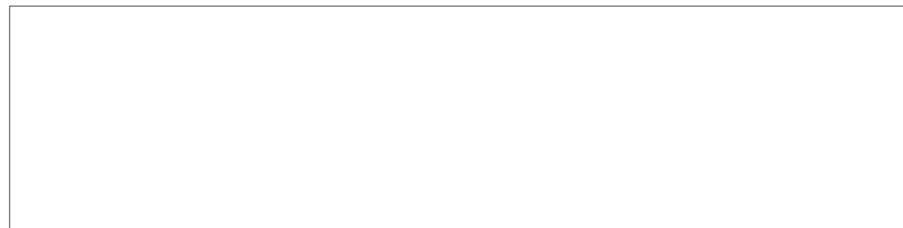
FRONTEN

KUNSTHARZ
Weiss



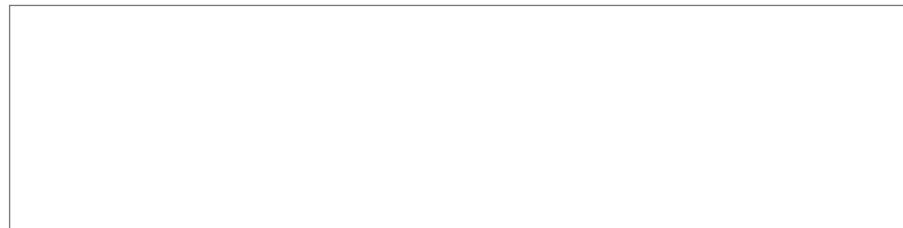
ABDECKUNG

SILESTONE
Weiss



RÜCKWAND

SILESTONE
Weiss

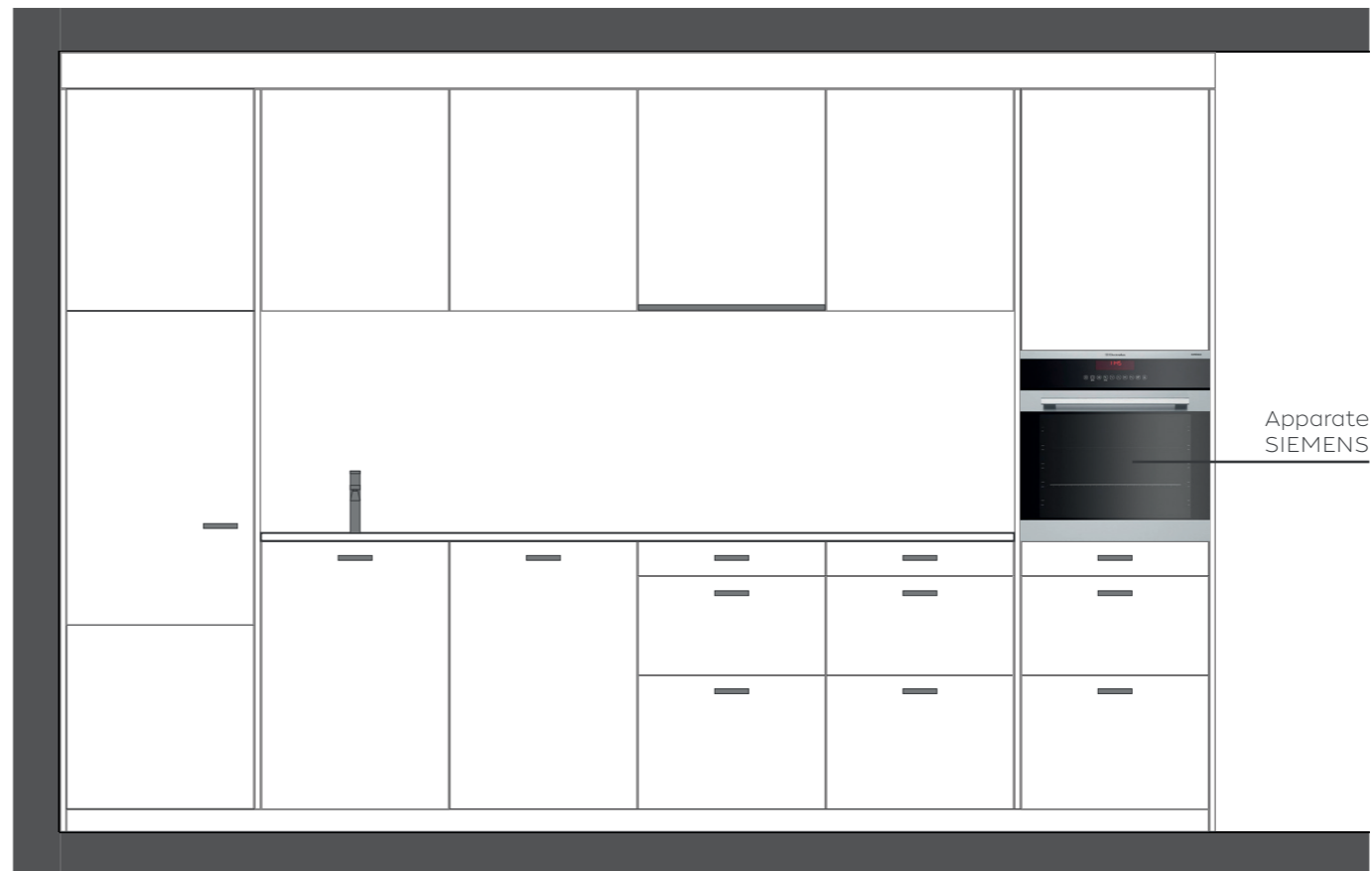


GRIFF

METALL
Möbelgriff
Schwarz beschichtet



Schemaansicht, kann je nach Wohnungstyp abweichen
z.B.: Teilweise sind die Backöfen tiefliegend



Apparate
SIEMENS